



Elektrolasfittingen

PIPELIFE ELEKTROLASFITTINGEN

Met het Pipelife assortiment voor Polyethyleen drukleidingen SDR17/17.6 en SDR11 en het Fusion elektrolas assortiment is er nu een compleet programma voor de aanleg van een trekvast PE leidingsysteem.

Het Pipelife assortiment elektrolasfittingen wordt vervaardigd volgens de hoge eisen voor drukleidingen water-, gas- en rioleringsleidingen.

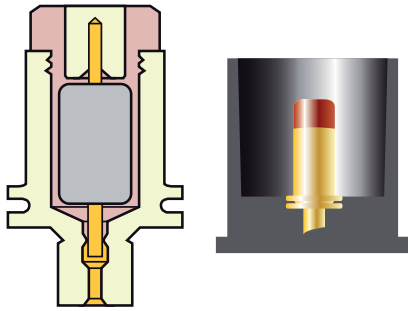
Drukklasse

De Pipelife elektrolasfittingen zijn leverbaar in de drukklasse PN10/16 voor water en PN10 voor gas.

Lassen

Pipelife elektrolasfittingen kunnen worden gebruikt in combinatie met alle elektrolas lasmachines met barcodelezer. Alle fittingen worden geleverd met barcode met de nodige lasparameters. Alle fittingen zijn voorzien van smeltindicatoren, om te waarborgen dat een goede las is uitgevoerd. De elektrolasmoffen hebben een pin met een diameter van 4.0 mm.





1) Fusion aansluitpen

De Fusamatic aansluitpen zorgt, volledig automatisch, dat de correcte lasparameters worden gebruikt. Binnen elke Fusamatic aansluitpen is een weerstand. Wanneer de laskast is verbonden, identificeert de Fusamatic aansluitpen automatisch de juiste fusie-tijd, die nodig is om de verbinding te maken. Het enige wat de operator hoeft te doen is op de knop te drukken.



2) Indicator

Door de druk die ontstaat bij het uitzetten van de gesmolten Polyethyleen in het lasgedeelte tijdens het lassen, wordt de lasindicator naar buiten gedrukt. Dit is een teken dat de nodige lasdruk is bereikt.



3) Lasparameters

De parameters voor het lassen is op alle fittingen, aan de buitenzijde, aangebracht. De informatie bevat diameter, materiaal (PE100), SDR-klasse, lasparameters en de drukklasse voor water en gas.



4) Permanent aangebrachte batchnummer

Tijdens het spuitgietproces wordt het batchnummer standaard aangebracht. Dit is een van de controle-indicatoren op elke fitting.



5) Barcode

Kwaliteitscontrole staat centraal voor succes met de Pipelife elektrolasfittingen. Door de barcode is er volledige traceerbaarheid tot aan het begin van het productieproces. De barcode bevat ook de lasparameters voor het gebruik met de laskasten, welke zijn uitgerust met een barcodelezer.



Lasoppervlak

Om de kwaliteit van het lasproces te verbeteren, worden alle bedradingen, voordat ze worden verwerkt, eerst met Polyethyleen gecoat.



Stootrand

De Pipelife elektrolaskoppelingen hebben een verwijderbare stootrand. De stootrand zorgt ervoor dat de buis niet te ver doorgestoken kan worden, deze kan ook verwijderd worden en kan de koppeling gebruikt worden als reparatiekoppeling.

Kwaliteitscontrole - 100% getest

Alle Fusion producten worden individueel gecontroleerd met behulp van een uniek geautomatiseerd controlesysteem, dat gebruik maakt van barcode technologie.

Elk hulpstuk wordt automatisch geïnspecteerd op spoelweerstand / continuïteit en correcte fusie tijd, evenals het doorstaan van een visuele kwaliteitscontrole door inspecteurs.

Deze informatie wordt dan aangemeld bij een database, welke traceerbaarheid van de grondstoffen biedt, vanaf de bron tot eindproduct.

De productie werkt met erkende kwaliteitssystemen, zoals ISO9001/2008. dit om de hoge kwaliteit van de producten te garanderen.

Zo wordt er regelmatig gecontroleerd door diverse instellingen, zoals IIP, KIWA, BSI, DVGW en SAI Globa

Deze fittingen worden getest, geaccrediteerd en goedgekeurd volgens vele internationale prestatienormen, waaronder:

- GIS/PL2-4
- WIS 4-32-08
- BS EN1555-3
- BS EN12201-3
- BS ISO 8085
- BS ISO 4427

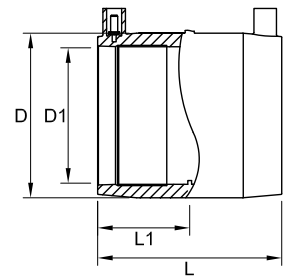


Elk hulpstuk wordt automatisch geïnspecteerd op spoelweerstand / continuïteit en correcte fusie tijd, evenals het doorstaan van een visuele kwaliteitscontrole door inspecteurs.



Lasmof PE100 SDR11

10 Bar gas / 16 Bar water
Stift 4,0 mm

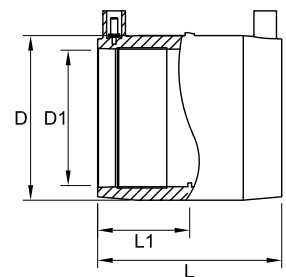


Art nr.	Diameter mm	L mm	L1 mm	D mm	D1 mm	lastijd sec.	Koeltijd min.	Gew. Kg
1195008316	20	77	37,5	29	20	35	3	0,04
1195008317	25	77	37,5	33,5	25	30	3	0,04
1195008318	32	77	37,5	43	32	45	3	0,06
1195008319	40	90	44	51,5	40	40	5	0,09
1195008320	50	91	44	61,5	50	90	5	0,10
1195008321	63	102	49	77	63	35	3	0,15
1195008322	75	120	59	92	75	50	5	0,27
1195008323	90	122	60	110	90	90	10	0,34
1195008324	110	144	70	133	110	160	10	0,57
1195008325	125	154	80	151	125	200	10	0,77
1195008326	160	175	86	195	160	300	20	1,41
1195008327	200	186	92	243	200	440	20	2,31
1195008328	250	220	108	300	250	900	30	4,28
1195008430	280	260	127	345	280	900	30	8,32
1195008329	315	261	128	386	315	1140	30	10,10
1195008330	400	295	147	499	400	1140	30	15,00
1195008331	500	360	180	621	500	1800	30	33,00
1195008332	630	430	215	780	630	1620*	30	53,00

* Dual shot-system / wordt per kant gelast.

Lasmof PE100 SDR17

4 Bar gas / 10 Bar water
Stift 4,0 mm



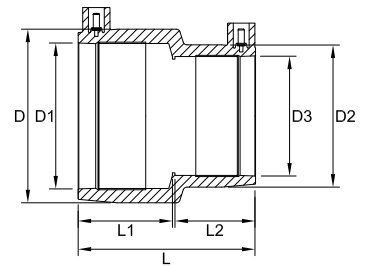
Art nr.	Diameter mm	L mm	L1 mm	D mm	D1 mm	lastijd sec.	Koeltijd min.	Gew. Kg
1195008333	400	295	147	499	400	1140	30	12,00
1195008334	500	360	180	621	500	1800	30	20,00
1195008335	630	430	215	780	630	1620*	30	35,00

* Dual shot-system / wordt per kant gelast.

Las verloopstuk PE100 SDR11

10 Bar gas / 16 Bar water

Stift 4,0 mm

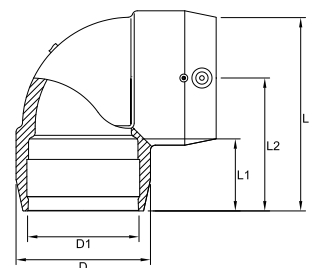


Art nr.	Diameter mm	L mm	L1 mm	D mm	D1 mm	L2 mm	D2 mm	D3 mm	lastijd sec.	Koeltijd min.	Gew. Kg
1195008336	32x25	77	38,5	43	32	37	34	25	30	3	0,05
1195008337	40x32	91	46	52	40	43	44	32	50	5	0,08
1195008338	50x32	91	46,5	62	50	41	44	32	60	5	0,09
1195008339	50x40	91	46	62	50	43	52	40	60	5	0,10
1195008340	63x32	102	52	78	63	44	44	32	90	5	0,14
1195008341	63x40	102	52	78	63	45	52	40	70	5	0,14
1195008342	63x50	102	52	78	63	48	62	50	120	10	0,15
1195008343	90x63	126	61	109,5	90	55	79	63	80	5	0,30
1195008344	110x63	136,5	75	140	110	54	98	63	120	8	0,59
1195008345	110x90	137	68	134	110	62	112	90	120	10	0,55
1195008346	125x90	145	75	152	125	62,5	112	90	160	10	1,51
1195008347	160x110	184	89	200	160	73	140	110	320	20	1,64

Lasknie 90° PE100 SDR11

10 Bar gas / 16 Bar water

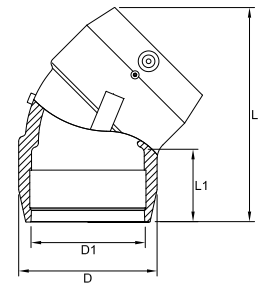
Stift 4,0 mm



Art nr.	Diameter mm	L mm	L1 mm	L2 mm	D mm	D1 mm	lastijd sec.	Koeltijd min.	Gew. Kg
1195008348	25	76	41	60	35	25	30	3	0,06
1195008349	32	84	40	62	44	32	60	5	0,10
1195008350	40	91	42	65	52	40	50	5	0,12
1195008351	50	103	45	72	63	50	90	5	0,17
1195008352	63	123	50	84	81	63	35	5	0,31
1195008353	75	141	53	92	95	75	70	5	0,44
1195008354	90	165	60	109	113	90	90	10	0,68
1195008355	110	204	73	135	137	110	160	15	1,15
1195008356	120	228	78	152	154	125	200	15	1,64
1195008357	160	305	87	205	201	160	360	20	5,00

Lasknie 45° PE100 SDR11

10 Bar gas / 16 Bar water
Stift 4,0 mm

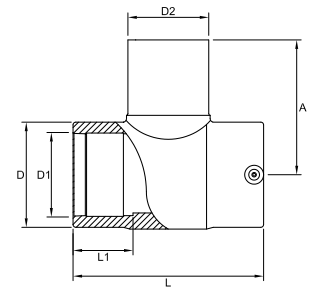


Art nr.	Diameter mm	L mm	L1 mm	D mm	D1 mm	lastijd sec.	Koeltijd min.	Gew. Kg
1195008358	32	99	40	44	32	45	5	0,08
1195008359	40	108	41,5	53	40	50	5	0,10
1195008360	50	124	44,5	63	50	90	5	0,13
1195008361	63	137	50	78,5	63	35	5	0,23
1195008362	75	153	53	94	75	70	5	0,35
1195008363	90	177	60	117	90	110	10	0,55
1195008364	110	213	75	137	110	140	10	0,93
1195008365	120	240	79	154	125	140	10	1,25
1195008366	160	283	89	201	160	240	10	4,50



Las T-stuk 90° PE100 SDR11

10 Bar gas / 16 Bar water
Stift 4,0 mm

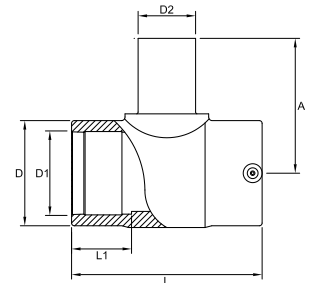


Art nr.	Diameter mm	L mm	L1 mm	D mm	D1 mm	D2 mm	A mm	lastijd sec.	Koeltijd min.	Gew. Kg
1195008367	32	98	35	44	32	32	90	50	3	0,11
1195008368	40	131	44	52	40	40	91	50	5	0,16
1195008369	50	141	43	63	50	50	104	90	5	0,23
1195008370	63	156	50	82	63	63	114	40	5	0,45
1195008371	75	174	55	100	75	75	134	50	6	0,60
1195008372	90	206	64	115	90	90	143	110	8	0,97
1195008373	110	239	73	139	110	110	157	140	10	1,67
1195008374	120	264	80	156	120	120	182	200	15	2,30
1195008375	160	313	89	200	160	160	211	360	20	4,06



Las Verloop T-stuk 90° PE100 SDR11

10 Bar gas / 16 Bar water
Stift 4,0 mm

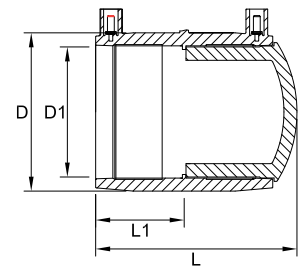


Art nr.	Diameter mm	L mm	L1 mm	D mm	D1 mm	D2 mm	A mm	lastijd sec.	Koeltijd min.	Gew. Kg
1195008438	20 x 20 x 32	98	35	44	20	32	78	50	3	0,13
1195008439	25 x 25 x 32	98	35	44	25	32	78	35	3	0,13
1195008440	50 x 50 x 40	144	49	67	50	40	101	120	10	0,30
1195008441	63 x 63 x 40	154	34	81	63	40	108	40	5	0,40
1195008442	63 x 63 x 50	157	51	83	63	50	118	40	5	0,42
1195008443	90 x 90 x 63	206	63	115,5	90	63	138	110	8	0,88
1195008444	110 x 110 x 63	239	73	139	110	63	163	140	10	1,47
1195008445	110 x 110 x 90	239	73	139	110	90	158	140	10	1,41
1195008446	125 x 125 x 63	266	79	157	125	63	500	200	15	3,00
1195008447	125 x 125 x 90	262	76	156	125	90	197	200	15	2,12
1195008448	125 x 125 x 110	262	76	156	125	110	359	200	15	2,80
1195008449	160 x 160 x 63	367	112	210	160	63	385	360	20	4,10
1195008450	160 x 160 x 90	365	112	210	160	90	385	360	20	4,10
1195008451	160 x 160 x 110	365	112	210	160	110	203	360	20	3,77
1195008452	160 x 160 x 125	367	112	213	160	125	410	200	10	7,45



Las Eindkap PE100 SDR11

10 Bar gas / 16 Bar water
Stift 4,0 mm



Art nr.	Diameter mm	L mm	L1 mm	D mm	D1 mm	lastijd sec.	Koeltijd min.	Gew. Kg
1195008376	25	82	37,5	33,5	25	30	3	0,05
1195008377	32	84	37,5	43	32	45	3	0,08
1195008378	40	97	44	51,5	40	40	5	0,11
1195008379	50	101	44	61,5	50	90	5	0,14
1195008380	63	115	49	77	63	35	5	0,23
1195008381	75	133	59	92	75	50	5	0,39
1195008382	90	138	60	110	90	90	10	0,53
1195008383	110	164	70	133	110	160	10	0,89
1195008384	125	175	75	151	125	200	10	1,22
1195008385	160	202	86	195	160	300	20	2,24
1195008386	200	215	92	243	200	440	30	4,02
1195008387	250	220	108	295	250	900	30	8,10



PIPELIFE LOCATIES



Pipelife Nederland B.V.

Flevolaan 7 Postbus 380
1601 MA Enkhuzen 1600 AJ Enkhuzen
T 0228 35 55 55
F 0228 35 56 66
E info@pipelife.com

www.pipelife.nl