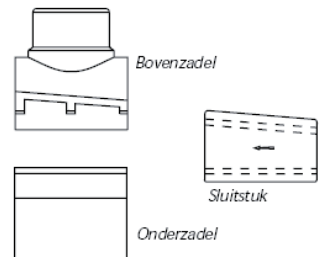
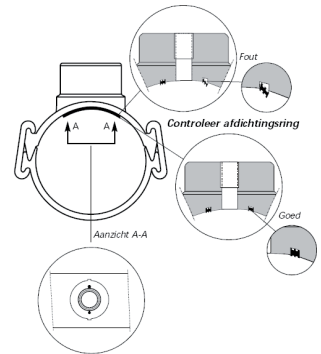


PVC aanboorzadel met kiwa-keur

- Graaf de hoofdleiding geheel vrij tot ± 15 cm onder de onderkant van de buis.
- Reinig de hoofdleiding zorgvuldig op de plaats waar het zadel moet worden gemonteerd.
- Klik het onderzadel op de hoofdleiding.
- Controleer of afdichtingsring volledig in de kamer zit.
- Plaats het bovenzadel op de hoofdleiding. Het bovenzadel past in twee standen op het onderzadel!
- Plaats de sluitstukken. Druk de sluitstukken tegelijkertijd (met twee handen) gelijkmatig vast.
- Sla de sluitstukken met lichte hamerslagen aan. Gebruik hiervoor uitsluitend een hamer met een houten of een kunststof kop. Hierbij moet afwisselend op het ene en op het andere sluitstuk worden geslagen. De sluitstukken moeten worden aangeslagen tot deze gelijk zitten met onder- en bovenzadel.



LET OP: Als u een hamer met een andere kop gebruikt kan het sluitstuk beschadigen of breken met lekkages als gevolg.

Buisdiameters

63 mm, 75 mm, 90 mm, 110 mm, 160 mm, 200 mm en 250 mm

Pipelife Nederland B.V.

Postbus 380
1600 AJ Enkhuizen
T 0228 35 55 55
F 0228 35 56 66
E info@pipelife.nl

www.pipelife.nl

Opmerking:

- Plaats eerst het zadel op de hoofdleiding, monteer daarna de dienstkraan.

911164008 DRWK40017