



## POLY16 Plus universele fittingen

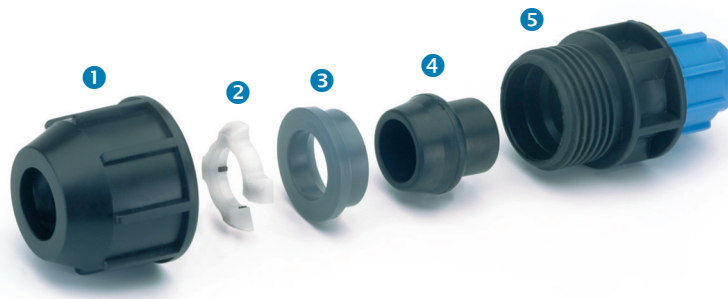
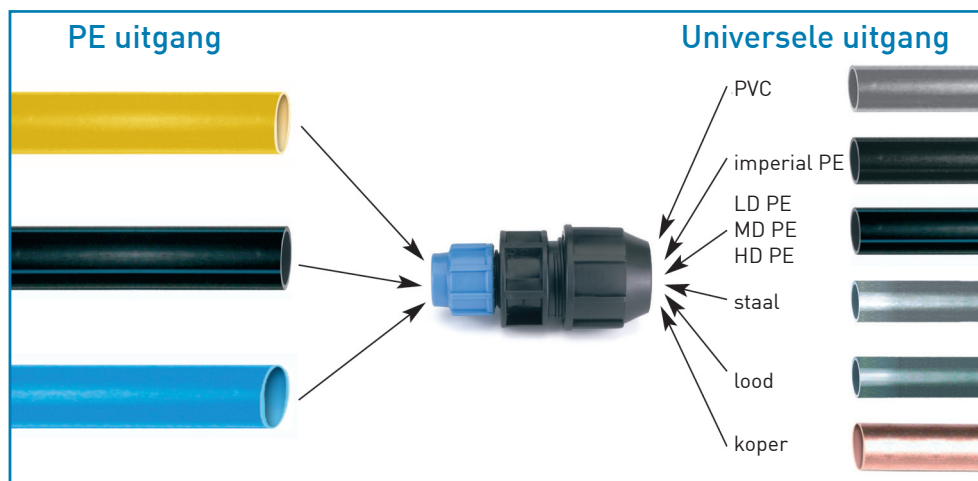
- één fitting voor een verscheidenheid aan buismaterialen en afmetingen
- geschikt voor lood, koper, gegalvaniseerde en kunststof buizen
- koppeling en knie

## → Uw applicatie

Bij het uitbreiden en vervangen van distributieleidingsystemen kan u voor verrassingen komen te staan met betrekking tot datgene wat u onder de grond aantreft. De Universele fitting is hiervoor een ideale oplossing voor het verbinden van metrische PE buis met kunststof of metalen buis.

## → POLY16 Plus Universele fitting

- PP-B behuizing en NBR afdichting
- toelaatbare werkdruk PN10 bij 20°C
- RVS "grippers" - geïntegreerd in de klemring - waarborgen een uitstekende trekvastheid
- kits beschikbaar voor het maken van universeel-universeel aftakkingen
- geen speciaal gereedschap nodig



### Onderdelen

- 1 wartel
- 2 klemring
- 3 insert
- 4 afdichting
- 5 behuizing

### koppeling



### knie



### kit



Code	PE uitgang d (mm)	Univ. uitgang d (mm)
158 001 713	20	15-21
158 001 714	20	21-27
158 001 715	20	27-35
158 001 716	25	15-21
158 001 717	25	21-27
158 001 718	25	27-35
158 001 719	32	21-27
158 001 720	32	27-35

Code	PE uitgang d (mm)	Univ. uitgang d (mm)
158 001 721	25	15-21
158 001 722	25	21-27

Pipelife Nederland B.V.  
Flevolaan 7, 1601 MA Enkhuzen  
Postbus 380, 1600 AJ Enkhuzen  
Tel.: 0228-355555, Fax: 0228-355500  
E-mail: info@pipelife.nl  
Internet: <http://www.pipelife.nl>

Code	PE uitgang d (mm)	Univ. uitgang d (mm)
158 001 723	25	15-21
158 001 724	32	21-27

Georg Fischer N.V.  
Lange Veenteweg 19, 8161 PA Epe  
Postbus 35, 8160 AA Epe  
Tel.: 0578 - 678222, Fax: 0578 - 621768  
E-mail: [nl.ps@georgfischer.com](mailto:nl.ps@georgfischer.com)  
Internet: <http://www.georgfischer.nl>