

Inhouse

Polisan PVC

Buizen	1
Lijm hulpstukken Mof / Mof	2, 3
Lijm hulpstukken Mof / Spie	4, 5
Topfit	6
Diverse hulpstukken	7
Lijm hulpstukken wit	8

Polisan PP

Buizen PP	9
Manchet hulpstukken Mof / Mof	10,11
Manchet hulpstukken Mof / Spie	12
Diverse hulpstukken	14
Manchet hulpstukken wit	15, 16
Manchet swingfitting wit	17
Putten	18

Hemelwaterafvoer PVC

Buizen	19
Diverse hulpstukken	20, 21, 22,23
Dakgoten	24, 25, 26, 27
Dakgoot diverse hulpstukken	28

Lijm, reiniger en glijmiddel

Lijm, reiniger en glijmiddel	29
------------------------------	----

Meterkastvloerplaat

Meterkastvloerplaat	30
---------------------	----

Kabelflex

Kabelflex	31
-----------	----



POLISAN PVC SN4 GRIJS KOMO RAL7037

Diameter (mm)	Lengte (m)	Wanddikte (mm)	Verp. Pakket (m)	Art. nr.
32*	2	3,00	856	1196112500
40	2	3,00	490	1196142000
50	2	3,00	348	1196182708
75	2	3,00	134	1196281300
110	2	3,20	120	1196391200

* geen KOMO-keur.

POLISAN PVC SN4 GRIJS KOMO RAL7037

Diameter (mm)	Lengte (m)	Wanddikte (mm)	Verp. Pakket (m)	Art. nr.
32*	4	3,00	1100	1196112501
40	4	3,00	688	1196142001
50	4	3,00	468	1196182709
75	4	3,00	400	1196281301
90	4	3,00	252	1196350700
110	4	3,20	172	1196391201
125	4	3,20	120	1196440402
160	4	4,00	88	1196510601

* geen KOMO-keur.

POLISAN PVC SN4 GRIJS KOMO RAL7037

Diameter (mm)	Lengte (m)	Wanddikte (mm)	Verp. Pakket (m)	Art. nr.
32*	5	3,00	1375	1196112502
40	5	3,00	860	1196142002
50	5	3,00	585	1196182710
75	5	3,00	500	1196281302
110	5	3,20	300	1196391601
125	5	3,20	265	1196440403
160	5	4,00	140	1196510602

* geen KOMO-keur.



POLISAN PVC SN4 WIT KOMO RAL9010

Diameter (mm)	Lengte (m)	Wanddikte (mm)	Verp. Pakket (m)	Art. nr.
32*	4	3,00	1100	1196112601
40	4	3,00	684	1196141901
50	4	3,00	468	1196182601

* geen KOMO-keur.





MOF		
Diameter (mm)	Verp. (stuks)	Art. nr.
32	300	1196900603
40	200	1196900606
50	100	1196900609
75	25	1196900611
110	30	1196900601
125	36	1196900612
160	20	1196900613



BOCHT 90°		
Diameter (mm)	Verp. (stuks)	Art. nr.
32	200	1196900579
40	120	1196900583
50	120	1196900587
75	20	1196900591
110	20	1196900572
125	12	1196900574
160	5	1196900577



BOCHT 45°		
Diameter (mm)	Verp. (stuks)	Art. nr.
32	250	1196900544
40	150	1196900550
50	150	1196900556
75	25	1196900562
110	20	1196900535
125	20	1196900537
160	6	1196900540



BOCHT 30°		
Diameter (mm)	Verp. Pakket (m)	Art. nr.
110	20	1195000404
125	20	1195000403



BOCHT 22°		
Diameter (mm)	Verp. (stuks)	Art. nr.
40	10	1195000867
50	10	1195000868
110	10	1195000728



BOCHT 15°		
Diameter (mm)	Verp. (stuks)	Art. nr.
110	20	1195000831
125	20	1195000855



VERLOOPBOCHT 90°		
Diameter (mm)	Verp. (stuks)	Art. nr.
75 x 50	50	1195000716



T-STUK 90°

Diameter (mm)	Verp. (stuks)	Art. nr.
32 x 32	150	1196900689
40 x 40	120	1196900692
40 x 40*	80	1196900668
50 x 40	50	1196900694
50 x 50	70	1196900695
50 x 50*	40	1196900670
75 x 40	25	1196900697
75 x 50	20	1196900698
75 x 75	25	1196900699
110 x 40	10	1196900672
110 x 50	10	1196900673
110 x 75	8	1196900674
110 x 110**	10	1196900675
125 x 40	20	1196900677
125 x 50	20	1196900678
125 x 75	20	1196900679
125 x 110**	10	1196900680
125 x 125**	10	1196900682
160 x 110**	5	1196900685
160 x 125**	5	1196900686
160 x 160**	7	1196900687

* stroom 87,5°

** stroom 90°



T-STUK 45°

Diameter (mm)	Verp. (stuks)	Art. nr.
32 x 32	120	1196900647
40 x 40	120	1196900651
50 x 40	80	1196900655
50 x 50	60	1196900656
75 x 40	20	1196900660
75 x 50	30	1196900661
75 x 75	20	1196900663
110 x 40	12	1196900632
110 x 50	12	1196900633
110 x 75	10	1196900634
110 x 110	10	1196900635
125 x 40	12	1196900637
125 x 50	10	1196900638
125 x 75	8	1196900639
125 x 110	10	1196900640
125 x 125	12	1196900642
160 x 110	10	1196900645
160 x 125	8	1196900646
160 x 160	6	1196900624



ONTSTOPPINGSSTUK
MET SCHROEFDEKSELMOF

Diameter (mm)	Verp. (stuks)	Art. nr.
110	10	1196900614
125	10	1196900615



SIFON UNIVERSEEL P+S GRIJS,
MET LIJMMOF EN KRAAGSTUK

Diameter (mm)	Verp. (stuks)	Art. nr.
32	100	1195000441
40	100	1195000442
50	50	1195001000



BOCHT 90°

Diameter (mm)	Verp. (stuks)	Art. nr.
32	200	1196900581
40	120	1196900585
50	120	1196900589
75	20	1196900592
110	20	1196900573
125	10	1196900575
160	4	1196900578



BOCHT 45°

Diameter (mm)	Verp. (stuks)	Art. nr.
32	300	1196900547
40	150	1196900553
50	150	1196900559
75	25	1196900563
110	20	1196900536
125	20	1196900538
160	6	1196900541



VERLOOPSTUK EXCENTRISCH

Diameter (mm)	Verp. (stuks)	Art. nr.
40 x 32	80	1195000797
50 x 32	140	1195000788
50 x 40	140	1195000802
75 x 50	100	1195000087
110 x 75	80	1195000318
125 x 75	10	1195000828
125 x 110	10	1195000820
160 x 125	10	1195000321



VERLOOPRING EXCENTRISCH

Diameter (mm)	Verp. (stuks)	Art. nr.
40 x 32	400	1196900711
50 x 32	250	1196900713
50 x 40	250	1196900715
75 x 40	150	1196900718
75 x 50	150	1196900719
110 x 40	30	1196900703
110 x 50	30	1196900704
110 x 75	30	1196900705
110 x 90	30	1196900762
125 x 50	30	1196900707
125 x 75	30	1196900708
125 x 110	36	1196900706
160 x 110	24	1196900709
160 x 125	24	1196900710



EINDDOP MET SCHROEFDEKSEL

Diameter (mm)	Verp. (stuks)	Art. nr.
32	200	1195000412
40	130	1195000413
50	80	1195000414
75	50	1195000415
110	20	1195000416
125	25	1195000417
160	12	1195000418



DUBBELE VERLOOPRING

Diameter (mm)	Verp. (stuks)	Art. nr.
110 x 40 x 40	35	1195000539
110 x 50 x 50	100	1195000819



T-STUK 90°

Diameter (mm)	Verp. (stuks)	Art. nr.
32 x 32	150	1196900667
40 x 40	80	1196900669
50 x 50	45	1196900671
75 x 75	12	1195000534
110 x 110	10	1196900676
125 x 125	10	1196900683
160 x 160	5	1196900688



T-STUK 45°

Diameter (mm)	Verp. (stuks)	Art. nr.
32 x 32	120	1196900649
40 x 40	120	1196900653
50 x 40	30	1195000769
50 x 50	60	1196900658
75 x 40	20	1195000770
75 x 50	20	1196900662
75 x 75	20	1196900664
110 x 40	20	1195000531
110 x 50	40	1195000358
110 x 75	30	1195000409
110 x 110	10	1196900636
125 x 110	12	1196900641
125 x 125	12	1196900643
160 x 110	5	1196900622
160 x 125	5	1196900623
160 x 160	6	1196900625



DUBBEL T-STUK 45°

Diameter (mm)	Verp. (stuks)	Art. nr.
75 x 75	10	1195000575
110 x 110	15	1195001108



LIJM VERBINDINGSSTUK MOF x VSE SPIE-EIND PASSEND IN BUIS

Diameter (mm)	Verp. (stuks)	Art. nr.
32 exc.	1	1195001164
40 exc.	1	1195001165
50 exc.	1	1195001166
75 exc.	1	1195001167
110 cent.	1	1195001040
125 cent.	1	1195000014



BELUCHTER SPIE-EIND

Diameter (mm)	Verp. (stuks)	Art. nr.
32	10	1195000565
40	10	1195000566
50	10	1195000567
70/75	6	1195000568
100/110	2	1195000569



TF STEEKMOF

Diameter (mm)	Kleur	Art. nr.
32	grijs	2196170511
40	grijs	2196170512
50	grijs	2196170513
75	grijs	2196170514
110	grijs	1196901159



TF OVERSCHUIFMOF

Diameter (mm)	Kleur	Art. nr.
32	grijs	2196170521
40	grijs	2196170522
50	grijs	2196170523
75	grijs	2196170524
110	grijs	1196900809



TF BOCHT 90° MOF/MOF

Diameter (mm)	Kleur	Art. nr.
32	grijs	2196172361
40	grijs	2196172362
50	grijs	2196172363
75	grijs	2196172364
110	grijs	1196900133



TF BOCHT 45° MOF/MOF

Diameter (mm)	Kleur	Art. nr.
32	grijs	2196172331
40	grijs	2196172332
50	grijs	2196172333
75	grijs	2196172334
110	grijs	1196900109



TF T-STUK 90° 3XMOF

Diameter (mm)	Kleur	Art. nr.
32x32	grijs	2196172081
40x40	grijs	2196172082
50x50	grijs	2196172084
75x75*	grijs	2196172088
110x110*	grijs	1196901274

*met stroomprofiel



TF T-STUK 45° 3XMOF

Diameter (mm)	Kleur	Art. nr.
32x32	grijs	2196172001
40x40	grijs	2196172002
50x50	grijs	2196172004
75x75	grijs	2196172008
110x110	grijs	1196901242



TF BOCHT 90° MOF/SPIE

Diameter (mm)	Kleur	Art. nr.
32	grijs	2196170361
40	grijs	2196170362
50	grijs	2196170363
75	grijs	2196170364
110	grijs	1196900136



TF BOCHT 45° MOF/SPIE

Diameter (mm)	Kleur	Art. nr.
32	grijs	2196170331
40	grijs	2196170332
50	grijs	2196170333
75	grijs	2196170334
110	grijs	1196900112



TF BOCHT 30° MOF/SPIE

Diameter (mm)	Kleur	Art. nr.
32	grijs	2196170321
40	grijs	2196170322
50	grijs	2196170323
75	grijs	2196170324
110	grijs	1196900093



TF CLIP

Diameter (mm)	Kleur	Art. nr.
32	grijs	1196901197
40	grijs	1196901198
50	grijs	1196901199



TF INZETVERLOOP R VERJONGD SPIE/MOF

Diameter (mm)	Kleur	Art. nr.
50x32	grijs	2196170572
75x32	grijs	2196170574
75x50	grijs	2196170575
110x50	grijs	2196170577
110x75	grijs	2196170578



TF INZETVERLOOP SPIE/MOF

Diameter (mm)	Kleur	Art. nr.
50x32	grijs	2196170581
50x40	grijs	2196170582
75x50	grijs	2196170585
110x50	grijs	2196170589
110x75	grijs	2196170590



LIJM AFSLUITKAP OM DE BUIS PVC GRIJS KOMO RAL7037

Diameter (mm)	Verp. (stuks)	Art. nr.
32	2000	1196900527
40	1000	1196900528
50	1000	1196900529
75	500	1196900532
110	75	1196900520
125	75	1196900521
160	60	1196900522



KOMBI KAP OM DE BUIS EN IN HET HULPSTUK PVC GRIJS KOMO RAL7037

Diameter (mm)	Verp. (stuks)	Art. nr.
110	130	1196900511
125	75	1196900513
160	35	1196900515



OVERGANGSSTUK PVC / METAAL

Diameter (mm)	Verp. (stuks)	Art. nr.
30 x 34	50	1195000970
40 x 44	25	1195000583
50 x 54	25	1195000584



RUBBER RING T.B.V. OVERGANGSSTUK PVC / METAAL

Diameter (mm)	Verp. (stuks)	Art. nr.
40 x 32	20	1195000962
50 x 32	20	1195000975
50 x 40	20	1195000971
60 x 50	20	1195000955
75 x 50	20	1195000972



SPECIEDEKSEL PE OM DE BUIS EN IN HULPSTUK ROOD

Diameter (mm)	Verp. (stuks)	Art. nr.
32	1000	1195000072
40	1000	1195000073
50	1000	1195000074
75	500	1195000075
110	250	1195000076
125	200	1195000077
160	80	1195000389



RUBBER OVERGANGSRING PASSEND IN MOF EN OM HET HULPSTUK

Diameter (mm)	Verp. (stuks)	Art. nr.
40 x 30	500	1195000367
50 x 30	350	1195000368
50 x 40	500	1195000369



VLOERBUISMANCHET

Diameter (mm)	Verp. (stuks)	Art. nr.
32 x 43,6	1	1195000930



KRIMPMOF GIJ/AC

Diameter (mm)	Verp. (stuks)	Art. nr.
50 x 69	125	1195000338
75 x 88	75	1195000339
110 x 121	48	1195000334
125 x 148	25	1195000335
160 x 174	16	1195000336



O-RING VOOR KRIMPMOF

Diameter (mm)	Verp. (stuks)	Art. nr.
50 x 6	20	1195000721
75 x 6	1000	1195000206
110 x 7	1000	1195000064
125 x 8	25	1195000065



KLEMZADELLIJM

Diameter (mm)	Verp. (stuks)	Art. nr.
75/80 x 40	60	1195000992
75/80 x 50	60	1195000993
125/110 x 40	200	1195000808
125/110 x 50	200	1195000822



KLEM AANBOORZADEL MET SCHROEFVERBINDING IN BOORGAT 57MM

Diameter (mm)	Verp. (stuks)	Art. nr.
110 x 40	1	1195001996
110 x 50	1	1195001997
125 x 40	1	1195001998
125 x 50	1	1195001999



MOF		
Diameter (mm)	Verp. (stuks)	Art. nr.
32	300	1196900605
40	200	1196900608



BOCHT 90° MOF / MOF		
Diameter (mm)	Verp. (stuks)	Art. nr.
32	200	1196900580
40	120	1196900584



BOCHT 45° MOF / MOF		
Diameter (mm)	Verp. (stuks)	Art. nr.
32	250	1196900546
40	150	1196900552



T-STUK 90° 3 x MOF		
Diameter (mm)	Verp. (stuks)	Art. nr.
32	150	1196900690
40	120	1196900693



T-STUK 45° 3 x MOF		
Diameter (mm)	Verp. (stuks)	Art. nr.
32	120	1196900648
40	120	1196900652



BOCHT 90° MOF / SPIE		
Diameter (mm)	Verp. (stuks)	Art. nr.
32	200	1196900582
40	120	1196900586



BOCHT 45° MOF / SPIE		
Diameter (mm)	Verp. (stuks)	Art. nr.
32	300	1196900549
40	150	1196900555
50	150	1196900561



VERLOOPRING EXCENTRISCH		
Diameter (mm)	Verp. (stuks)	Art. nr.
40 x 32	400	1196900712



PP OMEGA ZADEL		
Diameter (mm)	Verp. Doos (st)	Art. nr.
32	50	1195001256
40	100	1195001258
50	50	1195001260

Polisan PP



POLISAN PP SN4 KOMO ZWART RAL9011

Diameter (mm)	Lengte (m)	Wanddikte (mm)	Verp. Pakket (m)	Art. nr.
50	5	3,4	585	1196182800
75	5	3,4	250	1196281100
110	5	3,7	215	1196391400
125	6	4,3	180	1196442000
160	6	5,6	132	1196512600



POLISAN PP SN6,3 KOMO BRUIN

Diameter (mm)	Lengte (m)	Wanddikte (mm)	Verp. Pakket (m)	Art. nr.
110	6	3,7	258	1196391800



PP RIOLERINGSBUIS WIT RAL9001 (verpakt 10 lengte in folie)

Diameter (mm)	Lengte (m)	Wanddikte (mm)	Verp. Pakket (m)	Art. nr.
32	5	1,8	860	1196111301
40	5	3	585	1196140702
50	5	3	250	1196181000





OVERSCHUIFMOF

Diameter (mm)	Verp. Doos (st)	Art. nr.
40	30	2196190522
50	60	2196190523
75	25	2196180524
90	18	2196180525
110	42	2196180526
125	24	2196180527
160*	12	2196026704

* Kleur is bruin



STEEKMOF

Diameter (mm)	Verp. Doos (st)	Art. nr.
40	30	2196190512
50	60	2196190513
75	25	2196180514
90	18	2196180515
110	42	2196180516
125	24	2196180517
160*	12	2196026724

* Kleur is bruin



BOCHT 15°

Diameter (mm)	Verp. Doos (st)	Art. nr.
110	20	2196182306
125	20	2196182307



BOCHT 30°

Diameter (mm)	Verp. Doos (st)	Art. nr.
90	15	2196182325
110	30	2196182326
125	16	2196182327



BOCHT 45°

Diameter (mm)	Verp. Doos (st)	Art. nr.
40	30	2196192332
50	20	2196192333
75	20	2196182334
110	25	2196182336
125	16	2196182337



BOCHT 90°

Diameter (mm)	Verp. Doos (st)	Art. nr.
40	25	2196192362
50	44	2196192363
75	18	2196182364
90	20	2196182365
110	20	2196182366
125	15	2196182367



VERLOOPBOCHT 90°

Diameter (mm)	Verp. Doos (st)	Art. nr.
75 x 50	10	1195001249



T-STUK 3X MOF 45°

Diameter (mm)	Verp. Doos (st)	Art. nr.
40 x 40	30	2196192002
50 x 50	20	2196192004
75 x 50	15	2196182007
75 x 75	25	2196182008
90 x 90	20	2196182013
110 x 50	20	2196182016
110 x 75	12	2196182017
110 x 110	8	2196182019
125 x 110	9	2196182025
125 x 125	8	2196182026



T-STUK 3X MOF 90°

Diameter (mm)	Verp. Doos (st)	Art. nr.
40 x 40	40	2196192082
50 x 50	25	2196192084
75 x 50	15	2196182087
75 x 75*	25	2196182088
90 x 90	20	2196182093
110 x 50	20	2196182096
110 x 75*	15	2196182097
110 x 110	12	2196182098
125 x 110*	10	2196182105
125 x 125	10	2196182110

* Stroomuitvoering



ONTSTOPPINGSSTUK MET SCHROEF-DEKSEL

Diameter (mm)	Verp. Doos (st)	Art. nr.
110	18	2196182466
125*	12	2196182467

* Schroefdeksel 110mm



INSTORT T-STUK 3 X MOF 90° INCL. VASTPUNTFLENS

Diameter (mm)	Verp. Doos (st)	Art. nr.
110 x 75	15	2196180287





BOCHT MOF / SPIE 15°

Diameter (mm)	Verp. Doos (st)	Art. nr.
50	70	2196190303
110	30	2196180306
125	24	2196180307
160*	10	2196026204

* Kleur is bruin



T-STUK 2 X MOF / SPIE 45°

Diameter (mm)	Verp. Doos (st)	Art. nr.
40 x 40	40	2196190002
75 x 50	15	2196180007
75 x 75	32	2196180008
90 x 90	20	2196180013
110 x 50	20	2196180016
110 x 110	8	2196180019
125 x 110	10	2196180025
125 x 125	9	2196180026
160 x 110*	8	2196026106
160 x 125*	5	2196026107
160 x 160*	5	2196026108



BOCHT MOF / SPIE 30°

Diameter (mm)	Verp. Doos (st)	Art. nr.
50	70	2196190323
75	42	2196180324
90	18	2196180325
110	30	2196180326
125	20	2196180327
160*	10	2196026214

* Kleur is bruin



T-STUK 2 X MOF / SPIE 90°

Diameter (mm)	Verp. Doos (st)	Art. nr.
50 x 50	30	2196190084
75 x 50	15	2196180087
75 x 75*	25	2196180089
90 x 90	20	2196180093
110 x 50	20	2196180096
110 x 110*	10	2196180101
125 x 110	12	2196180105
125 x 125	10	2196180110

Stroomuitvoering*



BOCHT MOF / SPIE 45°

Diameter (mm)	Verp. Doos (st)	Art. nr.
40	30	2196190332
50	65	2196190333
75	25	2196180334
90	15	2196180335
110	30	2196180336
125	18	2196180337
160*	8	2196026224

* Kleur is bruin

INZETVERLOOPRING (EXCENTRISCH)
SPIE / MOF

Diameter (mm)	Verp. Doos (st)	Art. nr.
50 x 40	60	2196190582
75 x 40	25	2196190584
75 x 50	32	2196190585
90 x 50	50	1195006633
90 x 75	15	2196180587
110 x 40	20	2196180588
110 x 50	30	2196190589
110 x 75	20	2196180590
110 x 90	20	2196180591



BOCHT MOF / SPIE 90°

Diameter (mm)	Verp. Doos (st)	Art. nr.
40	25	2196190362
50	60	2196190363
75	20	2196180364
90	20	2196180365
110	20	2196180366
125	15	2196180367
160*	6	2196026254

* Kleur is bruin

INZETVERLOOPRING (EXCENTRISCH)
VERJONGD SPIE / MOF

Diameter (mm)	Verp. Doos (st)	Art. nr.
110 x 75	30	2196180578



ONTSTOPPINGSSTUK MET SCHROEFDEKSEL MOF / SPIE

Diameter (mm)	Verp. Doos (st)	Art. nr.
125*	12	2196180467
160	6	2196026404

* Kleur is bruin



POLISAN PP VERLENGDE INBOUWMOF KOMO SN4 ZWART

Diameter (mm)	Lengte (m)	Verp. Doos (st)	Art. nr.
75	188	10	1195001248
110	188	10	1195001246
110	549	10	1195001247



P-SIFON MET ONTSTOPPINGSDEKSEL MOF / MOF

Diameter (mm)	Verp. Doos (st)	Art. nr.
110	1	1195001223





RUBBER O-RING (SBR)

Diameter (mm)	Verp. Doos (st)	Art. nr.
90	1	1195006620



RUBBER OVERGANGSMANCHET VOOR VLOERBUIS *

Diameter (mm) voor buis Ø uitw.	Verp. Doos (st)	Art. nr.
50 x '32'	25	1195001268

* voor aansluiting van vloerbuizen op ingestorte afvoerleidingen 50 mm



NBR RUBBER O-RING (OLIE-BESTENDIG)

Diameter (mm)	Verp. Doos (st)	Art. nr.
110	1	1195001216



PP OMEGA ZADEL

Diameter (mm)	Verp. Doos (st)	Art. nr.
40	50	1195001259
50	50	1195001261



EINDDOP (IN DE MOF)

Diameter (mm)	Verp. Doos (st)	Art. nr.
50	120	2196190473
75	35	2196180474
*90	20	1195006632
110	30	2196180476
125	20	2196180477
**160	20	2196026504

* kleur is grijs

** kleur is bruin



PP ZADEL LAAG MODEL

Diameter (mm)	Verp. Doos (st)	Art. nr.
32	50	1195001251



OVERGANGSMOF / VERJONGD SPIE

Diameter (mm)	Verp. Doos (st)	Art. nr.
75	18	2196180554
110	42	2196180556



STEEKMOF

Diameter (mm)	Verp. Doos (st)	Art. nr.
40	35	2196180512
50	20	2196180513



BOCHT MOF/MOF 45°

Diameter (mm)	Verp. Doos (st)	Art. nr.
32	50	2196182331
40	30	2196182332
50	20	2196182333



OVERSCHUIFMOF

Diameter (mm)	Verp. Doos (st)	Art. nr.
32	130	2196180331
40	30	2196180332
50	60	2196180333



BOCHT MOF/MOF 88 1/2°

Diameter (mm)	Verp. Doos (st)	Art. nr.
32	40	2196182361
40	25	2196182362
50	44	2196182363



BOCHT MOF/SPIE 45°

Diameter (mm)	Verp. Doos (st)	Art. nr.
40	30	2196180522
50	65	2196180523



T-STUK 2 x MOF/SPIE 45°

Diameter (mm)	Verp. Doos (st)	Art. nr.
32 x 32	60	2196180001



BOCHT MOF/SPIE 88 1/2°

Diameter (mm)	Verp. Doos (st)	Art. nr.
32	130	2196180361
40	25	2196180362
50	60	2196180363



T-STUK 2 X MOF/SPIE 88 1/2°

Diameter (mm)	Verp. Doos (st)	Art. nr.
32 x 32	70	2196180081
50 x 50	30	2196180084



T-STUK 3 x MOF 45°

Diameter (mm)	Verp. Doos (st)	Art. nr.
32x32	50	2196182001
40x40	30	2196182002
50x50	20	2196182004

INZETVERLOOPRING (EXCENTRISCH)
SPIE/MOF

Diameter (mm)	Verp. Doos (st)	Art. nr.
40 x 32	60	2196180580
50 x 32	60	2196180581
50 x 40	60	2196180582



T-STUK 3 x MOF 90°

Diameter (mm)	Verp. Doos (st)	Art. nr.
32 x 32	50	2196182081
40 x 40	40	2196182082
50 x 50	25	2196182084



EINDDOP (IN DE MOF)

Diameter (mm)	Verp. Doos (st)	Art. nr.
40	160	2196180472
50	120	2196180473

INZETVERLOOPRING (EXCENTRISCH)
VERJONGD SPIE/MOF

Diameter (mm)	Verp. Doos (st)	Art. nr.
75 x 32	40	2196180574
75 x 50	40	2196180575
110 x 50	35	2196180577



OVERGANGSMOF MOF/VERJONGD SPIE

Diameter (mm)	Verp. Doos (st)	Art. nr.
50	40	2196180553



PP OMEGA ZADEL

Diameter (mm)	Verp. Doos (st)	Art. nr.
32	50	1195001256
40	100	1195001258
50	50	1195001260



PP ZADEL LAAG MODEL

Diameter (mm)	Verp. Doos (st)	Art. nr.
32	50	1195001250
40	50	1195001252



SWINGFITTING BOCHT MOF / SPIE 0° - 90°

Diameter (mm)	Verp. Doos (st)	Art. nr.
50	25	1195001243



SWINGFITTING BOCHT MOF / MOF 0° - 90°

Diameter (mm)	Verp. Doos (st)	Art. nr.
32	25	1195001238
40	25	1195001240



SWINGFITTING T-STUK 3 X MOF 45° - 90°

Diameter (mm)	Verp. Doos (st)	Art. nr.
32X32	25	1195001228





BINNENWERKSET MET ABS-ROOSTER 1*, 2*, 3*

Diameter (mm)	Verp. Doos (st)	Art. nr.
10 x 10 WIT (4*)	1	1195001213
15 x 15 WIT (5*)	1	1195001215



BINNENWERKSET ABS MET RVS-ROOSTER 1*, 2*, 3*

Diameter (mm)	Verp. Doos (st)	Art. nr.
10 x 10 WIT/METAAL (4*)	1	1195001214
15 x 15 WIT/METAAL (5*)	1	1195001269





PVC BUIS KOMO GRIJS RAL7037

Diameter (mm)	Lengte (m)	Wanddikte (mm)	Verp. Pakket (m)	Art. nr.
70	2	1,5	216	1196250100
70	4	1,5	432	1196250101
70	5,55	1,5	599,4	1196250102
80	2	1,5	162	1196290000
80	4	1,5	324	1196290001
80	5,55	1,5	449,55	1196290004
100	2	1,8	96	1196380200
100	4	1,8	192	1196380201
100	5,55	1,8	266,4	1196380203



PVC BUIS KOMO WIT RAL9010

Diameter (mm)	Lengte (m)	Wanddikte (mm)	Verp. Pakket (m)	Art. nr.
80	5,55	1,5	449,55	1196290104
100	5,55	1,8	266,4	1196380301





PVC LIJM MOF GRIJS

Diameter (mm)	Verp. Doos (st)	Art. nr.
70	140	1195000764
80	84	1195000765
100	55	1195000766



PVC BOCHT MOF / SPIE 45° GRIJS

Diameter (mm)	Verp. Doos (st)	Art. nr.
70	20	1195000373
80	20	1196900454
100	25	1196900451



PVC LIJM MOF MET VERNAUWD SPIE-EIND GRIJS

Diameter (mm)	Verp. Doos (st)	Art. nr.
70	50	1196900465
80	30	1196900466
100	30	1196900463



PVC BOCHT MOF / SPIE 45° MET VERNAUWD SPIE-EIND GRIJS

Diameter (mm)	Verp. Doos (st)	Art. nr.
70	25	1195000377
80	25	1196900455
100	25	1196900452



PVC VERLENGDE LIJM MOF MET VERNAUWD SPIE-EIND GRIJS

Diameter (mm)	Verp. Doos (st)	Art. nr.
70	100	1195001081
80	25	1195001068
100	50	1195001063



PVC BOCHT MOF / SPIE 22,5° GRIJS

Diameter (mm)	Verp. Doos (st)	Art. nr.
70	50	1195000825
80	50	1195000792
100	10	1195000727



PVC BOCHT MOF / SPIE 87,5° GRIJS

Diameter (mm)	Verp. Doos (st)	Art. nr.
70	20	1195000375
80	30	1196900460
100	25	1196900457



PVC T-STUK 2X MOF 90° MET VERNAUWD SPIE-EIND GRIJS

Diameter (mm)	Verp. Doos (st)	Art. nr.
70	20	1195000399
80	10	1195000380
100	20	1195000400
100*	20	1195001043

* kleur wit RAL9010



PVC BOCHT MOF / SPIE 87,5° MET VERNAUWD SPIE-EIND GRIJS

Diameter (mm)	Verp. Doos (st)	Art. nr.
70	25	1195000378
80	30	1196900461
100	25	1196900458



PVC T-STUK 2X MOF 45° MET VERNAUWD SPIE-EIND GRIJS

Diameter (mm)	Verp. Doos (st)	Art. nr.
70	20	1195000401
80	20	1195000379
100	10	1195000402



PVC VERLOOPSTUK MOF / SPIE GRIJS

Diameter (mm)	Verp. Doos (st)	Art. nr.
75 x 70	125	1195000315
75 x 80	60	1195000316
80 x 60	125	1195000302
80 x 67	100	1195000366
80 x 70	100	1195000303
100 x 70	100	1195000304
100 x 80	100	1195000305
110 x 70	72	1195000308
110 x 80	54	1195000309
110 x 100	45	1195000317
125 x 70	54	1195000310
125 x 80	45	1195000311
125 x 100	45	1195000312



PVC INZET VERLOOPRING MOF / SPIE GRIJS

Diameter (mm)	Verp. Doos (st)	Art. nr.
70 x 50	20	1195000795
70 x 80	20	1195000860
75 x 70	20	1195000869
80 x 50	20	1195000807
80 x 75	10	1195001067
110 x 80*	30	1196900469
110 x 100	30	1196900468
125 x 80*	25	1195000859
125 x 100	25	1195000870

* centrisch



PVC LIJM AFSLUITKAP (OM DE BUIS) GRIJS

Diameter (mm)	Verp. Doos (st)	Art. nr.
70	500	1196900531
80	400	1196900533
100	200	1196900519



SPECIEDEKSEL PE (OM DE BUIS EN IN DE MOF) GEEL

Diameter (mm)	Verp. Doos (st)	Art. nr.
70	100	1195000840
80	3.200	1195000390
100	1.500	1195000391



ONTLASTPUT 165 X 165MM

Diameter (mm)	Verp. Doos (st)	Art. nr.
put ou 110mm	15	1196900990
sifonbocht	12	1196901136
135°110mm m/s		
manchet bocht 45°	20	1196900109
110mm m/m		



ONTLASTPUT 165 X 165MM

Diameter (mm)	Verp. Doos (st)	Art. nr.
put pvc 110mm zwart	15	1196901559
sifonbocht	12	1196901558
135°110mm m/s grijs		
manchet bocht 45°	20	1196900109
110mm m/m grijs		



SIFON ABS GRIJS

Diameter (mm)	Verp. Doos (st)	Art. nr.
80 x 80	25	1195001051



SIFON ABS GRIJS

Diameter (mm)	Verp. Doos (st)	Art. nr.
100 x 110	20	1195000354

Mof aan onderzijde 110mm





PVC LIJM MOF
MET VERNAUWD SPIE-EIND WIT

Diameter (mm)	Verp. Doos (st)	Art. nr.
80	30	1196900467
100	30	1196900464



PVC T-STUK 2X MOF 87,5°
MET VERNAUWD SPIE-EIND WIT

Diameter (mm)	Verp. Doos (st)	Art. nr.
80	20	1196901539
100	10	1196901540



PVC VERLENGDE LIJM MOF
MET VERNAUWD SPIE-EIND WIT

Diameter (mm)	Verp. Doos (st)	Art. nr.
80	20	1196901545
100	25	1196901546



PVC T-STUK 2X MOF 45°
MET VERNAUWD SPIE-EIND WIT

Diameter (mm)	Verp. Doos (st)	Art. nr.
80	20	1196901549
100	10	1196901550



PVC BOCHT MOF / SPIE 87,5°
MET VERNAUWD SPIE-EIND WIT

Diameter (mm)	Verp. Doos (st)	Art. nr.
80	30	1196900462
100	25	1196900459



PVC BOCHT MOF / SPIE 45°
MET VERNAUWD SPIE-EIND WIT

Diameter (mm)	Verp. Doos (st)	Art. nr.
80	25	1196900456
100	25	1196900453



PVC BOCHT MOF / SPIE 22°
MET VERNAUWD SPIE-EIND WIT

Diameter (mm)	Verp. Doos (st)	Art. nr.
80	25	1196901547
100	25	1196901548



BEUGEL PVC GRIJS RAL7037

Diameter (mm)	Verp. Doos (st)	Art. nr.
70	25	1195000505
75	25	1195000554
80	25	1195000506
100	25	1195000507
110	25	1195000779



BEUGEL PVC WIT RAL9010

Diameter (mm)	Verp. Doos (st)	Art. nr.
80	25	1195001052



BEUGEL KPA PVC GRIJS

Diameter (mm)	Verp. Doos (st)	Art. nr.
70	25	1195008810
80	25	1195008809
100	25	1195008807

BEUGEL KPA PVC WIT

Diameter (mm)	Verp. Doos (st)	Art. nr.
80	25	1195008808
100	25	1195008806



ZADEL PVC GRIJS RAL7037

Diameter (mm)	Verp. Doos (st)	Art. nr.
32	50	1195000512
40	50	1195000513
50	50	1195000514
75	50	1195000561
110	25	1195000902



BEUGEL ELEKTRISCH VERZINKT M8

Diameter (mm)	Verp. Doos (st)	Art. nr.
50	100	1195000516
75	100	1195000517
110	50	1195000518
125	50	1195000519



MUURPEN MODEL B THERMISCH VERZINKT

Afm (mm)	Verp. Doos (st)	Art. nr.
65mm	250	1195000508



MUURPEN MODEL R2 THERMISCH VERZINKT

Afm (mm)	Verp. Doos (st)	Art. nr.
65mm	250	1195000509



KLEMNOK MODEL B THERMISCH VERZINKT

Afm (mm)	Verp. Doos (st)	Art. nr.
M6	250	1195000510
M8	250	1195000511



HOUDDRAADPEN ELEKTROLYTISCH VERZINKT

Afm (mm)	Verp. Doos (st)	Art. nr.
M6 x 60mm	100	1195000522
M6 x 90mm	100	1195000523
M8 x 90mm	100	1195000524
M8 x 120mm	100	1195000907



OPHANGBAND 2 LAAGS GROEN 40MM

Afm (mm)	Verp. Doos (st)	Art. nr.
25 meter rol	1	1195000989



MAST EXTRA 125 GRIJS		
Afm (mm)	Verp. (st)	Art. nr.
125mm l=4000mm	1	1195000622



KLEM UITLAAT GRIJS		
Afm (mm)	Verp. (st)	Art. nr.
80	10	1195000629



KLEM KOPPELSTUK GRIJS		
Afm (mm)	Verp. (st)	Art. nr.
	30	1195000624



KLEM EINDSTUK LINKS GRIJS		
Afm (mm)	Verp. (st)	Art. nr.
	25	1195000634



KLEM EINDSTUK RECHTS GRIJS		
Afm (mm)	Verp. (st)	Art. nr.
	25	1195000638



KLEM HOEKSTUK BUITEN GRIJS		
Afm (mm)	Verp. (st)	Art. nr.
	15	1195000692



LIJM UITLAAT GRIJS		
Afm (mm)	Verp. (st)	Art. nr.
70 / 80mm	25	1195000631



LIJM KOPPELSTUK GRIJS		
Afm (mm)	Verp. (st)	Art. nr.
	50	1195000626



LIJM EINDSTUK LINKS GRIJS		
Afm (mm)	Verp. (st)	Art. nr.
	50	1195000636



LIJM EINDSTUK RECHTS GRIJS		
Afm (mm)	Verp. (st)	Art. nr.
	50	1195000640



BEUGEL MODEL 2 PVC GRIJS		
Afm (mm)	Verp. (st)	Art. nr.
	50	1195000708



BEUGEL MODEL 2 GEGALVANISEERD		
Afm (mm)	Verp. (st)	Art. nr.
	25	1195000642



BEUGEL MODEL 3 GEGALVANISEERD		
Afm (mm)	Verp. (st)	Art. nr.
	25	1195000644



BEUGEL MODEL 5 GEGALVANISEERD		
Afm (mm)	Verp. (st)	Art. nr.
	25	1195000672



MAST EXTRA 150 GRIJS		
Afm (mm)	Verp. (st)	Art. nr.
150mm l=4000mm	1	1195000623



LIJM UITLAAT GRIJS		
Afm (mm)	Verp. (st)	Art. nr.
70 / 80mm	20	1195000632



KLEM UITLAAT GRIJS		
Afm (mm)	Verp. (st)	Art. nr.
80 / 100mm	10	1195000630



LIJM KOPPELSTUK GRIJS		
Afm (mm)	Verp. (st)	Art. nr.
	30	1195000627



KLEM KOPPELSTUK GRIJS		
Afm (mm)	Verp. (st)	Art. nr.
	30	1195000625



LIJM EINDSTUK LINKS GRIJS		
Afm (mm)	Verp. (st)	Art. nr.
	50	1195000637



KLEM EINDSTUK LINKS GRIJS		
Afm (mm)	Verp. (st)	Art. nr.
	25	1195000635



LIJM EINDSTUK RECHTS GRIJS		
Afm (mm)	Verp. (st)	Art. nr.
	50	1195000641



KLEM EINDSTUK RECHTS GRIJS		
Afm (mm)	Verp. (st)	Art. nr.
	25	1195000639



BEUGEL MODEL 2 PVC GRIJS		
Afm (mm)	Verp. (st)	Art. nr.
	50	1195000705



KLEM HOEKSTUK BUITEN GRIJS		
Afm (mm)	Verp. (st)	Art. nr.
	10	1195000693



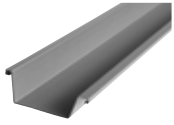
BEUGEL MODEL 2 GEGALVANISEERD		
Afm (mm)	Verp. (st)	Art. nr.
	25	1195000643



BEUGEL MODEL 3 GEGALVANISEERD		
Afm (mm)	Verp. (st)	Art. nr.
	25	1195000645



BEUGEL MODEL 5 GEGALVANISEERD		
Afm (mm)	Verp. (st)	Art. nr.
	25	1195000646



BAK EXTRA 140 GRIJS		
Afm (mm)	Verp. (st)	Art. nr.
140mm l=4000mm	1	1195000849



BEUGEL MODEL 2 GEGALVANISEERD		
Afm (mm)	Verp. (st)	Art. nr.
	25	1195000707



LIJM UITLAAT GRIJS		
Afm (mm)	Verp. (st)	Art. nr.
70 / 80mm	30	1195000706



BEUGEL MODEL 3 GEGALVANISEERD		
Afm (mm)	Verp. (st)	Art. nr.
	25	1195000835



LIJM UITLOOP WARTEL GRIJS		
Afm (mm)	Verp. (st)	Art. nr.
70 / 80mm	20	1195000848



BEUGEL MODEL 4 GEGALVANISEERD		
Afm (mm)	Verp. (st)	Art. nr.
	25	1195000871



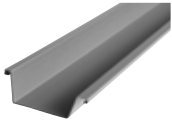
LIJM KOPPELSTUK GRIJS		
Afm (mm)	Verp. (st)	Art. nr.
	50	1195000845



LIJM EINDSTUK LINKS GRIJS		
Afm (mm)	Verp. (st)	Art. nr.
	50	1195000846



LIJM EINDSTUK RECHTS GRIJS		
Afm (mm)	Verp. (st)	Art. nr.
	50	1195000847



BAK EXTRA 180 GRIJS		
Afm (mm)	Verp. (st)	Art. nr.
140mm l=4000mm	1	1195000647



LIJM EINDSTUK RECHTS GRIJS		
Afm (mm)	Verp. (st)	Art. nr.
	50	1195000659



LIJM UITLAAT GRIJS		
Afm (mm)	Verp. (st)	Art. nr.
70 / 80mm	25	1195000654



BEUGEL MODEL 2 GEGALVANISEERD		
Afm (mm)	Verp. (st)	Art. nr.
	25	1195000661



LIJM UITLOOP WARTEL GRIJS		
Afm (mm)	Verp. (st)	Art. nr.
70 / 80 / 100mm	25	1195000655



BEUGEL MODEL 3 GEGALVANISEERD		
Afm (mm)	Verp. (st)	Art. nr.
	25	1195000662



LIJM KOPPELSTUK GRIJS		
Afm (mm)	Verp. (st)	Art. nr.
	25	1195000652



BEUGEL MODEL 4 GEGALVANISEERD		
Afm (mm)	Verp. (st)	Art. nr.
	25	1195000664



LIJM EINDSTUK LINKS GRIJS		
Afm (mm)	Verp. (st)	Art. nr.
	50	1195000657



STADSUITLOOP GRIJS RAL7037

Afm (mm)	Verp. Doos (st)	Art. nr.
100 / 80	20	1195000911
80 / 70	20	1195000547



PVC BLADVANGER

Afm (mm)	Verp. Doos (st)	Art. nr.
80	50	1195000550
100	50	1195000551



UNIVERSELE VERGAARBAK

Afm (mm)	Verp. Doos (st)	Art. nr.
80	20	1195000805
100 / 80	10	1195000323





PIPELIFE RIOLERING LIJM + KWAST KOMO		
Inhoud	Verp. Doos (st)	Art. nr.
250 ml	12	1195001135



GLIJMIDDEL GRIFFON P20		
Inhoud	Verp. Doos (st)	Art. nr.
5 kg	1	1195001118



PIPELIFE RIOLERING LIJM + KWAST KOMO		
Inhoud	Verp. Doos (st)	Art. nr.
1 liter	8	1195001136



GROENE ZEEP		
Inhoud	Verp. Doos (st)	Art. nr.
500 gr	16	1195000293



GRIFFON PVC-REINIGER		
Inhoud	Verp. Doos (st)	Art. nr.
1 liter	6	1195008437



GROENE ZEEP		
Inhoud	Verp. Doos (st)	Art. nr.
5 kg	1	1195000319



GLIJMIDDEL GRIFFON LUBRICANT 700 GR.		
Inhoud	Verp. Doos (st)	Art. nr.
700 gr	12	1195008434



GLIJMIDDEL GRIFFON LUBRICANT 4 KG.		
Inhoud	Verp. Doos (st)	Art. nr.
4 kg	1	1195001184



GLIJMIDDEL GRIFFON P20 800 GR.		
Inhoud	Verp. Doos (st)	Art. nr.
800 gr	12	1195000440



METERKASTVLOERPLAAT

Afmeting (mm)	Verp. (st)	Art. nr.
750x310MM STANDAARD	30	1195000103
750x310MM GEÏSOLEERD	30	1195000104

BLINDEKSEL TBV

METERKASTVLOERPLAAT 750X350MM

Diameter (mm)	Verp. (st)	Art. nr.
50	200	1196900769
63	150	1196900770

DOORVOERDEKSEL TBV

METERKASTVLOERPLAAT 750X350MM

Afmeting (mm)	Verp. (st)	Art. nr.
50	150	1196900767
63	100	1196900768

KLEMRING TBV METERKASTVLOERPLAAT
750X350MM

Afmeting (mm)	Verp. (st)	Art. nr.
50	200	1196900771
63	150	1196900766

DOORVOERBOCHT PVC SET

Afmeting (mm)	Radius (mm)	Verp. (st)	Art. nr.
1200x1200	500	1	1195000207
1200x2500	500	1	1195000210

DOORVOERBOCHT PVC GRIJS RAL7037

Afmeting (mm)	Radius (mm)	Verp. (st)	Art. nr.
50MM 1200x1200MM	500	1	1195000216
50MM 1200x3000MM	500	1	1195000220
50MM 1200x3500MM	500	1	1195000221
50MM 1200x4250MM	500	1	1195000223
75MM 1200x1200MM	750	1	1195000259
75MM 1200x3000MM	750	1	1195000262
110MM 1200x1000MM	660	1	1195000267
110MM 1200x1000MM	900	1	1195000281
110MM 1200x1200MM	1050	1	1195000289
110MM 1200x3000MM	1050	1	1195000292
110MM 1200x5000MM	1050	1	1195000106

DOORVOERBOCHT PVC GEEL

Afmeting (mm)	Radius (mm)	Verp. (st)	Art. nr.
63MM 1200x1200MM	500	1	1195000235
63MM 1200x2000MM	500	1	1195000237
63MM 1200x3000MM	500	1	1195000239
63MM 1200x3500MM	500	1	1195000240
63MM 1200x4250MM	500	1	1195000242
75MM 1200x1500MM	500	1	1195000265

DOORVOERBOCHT PVC BLAUW

Afmeting (mm)	Radius (mm)	Verp. (st)	Art. nr.
50MM 1200x1200MM	750	1	1195000225
50MM 1200x3000MM	750	1	1195000230
50MM 1200x3500MM	750	1	1195000231
50MM 1200x4250MM	750	1	1195000233

DOORVOERBOCHT PVC ROOD

Afmeting (mm)	Radius (mm)	Verp. (st)	Art. nr.
50MM 1200x1200MM	500	1	1195000188
50MM 1200x5000MM	500	1	1195000012

DOORVOERBOCHT PVC GROEN

Afmeting (mm)	Radius (mm)	Verp. (st)	Art. nr.
50MM 1200x1200MM	500	1	1195008764



FLEXIBELE KABELBESCHERMINGSBUIS ROOD INCLUSIEF TREKdraad

Norm mm	Binnenmaat mm	Verp. rol	Art. nr.
40	30	50	1496150012
50	37	50	1496150024
63	47	50	1496150033
75	56	50	1496150047
90	67	50	1496150059
110	82	50	1496150075
125	94	50	1496150092
160	120	25	1496150108



KABELFLEX MOF

Norm mm	Art. nr.
40	1196900480
50	1196900481
63	1196900482
75	1195006596
90	1195006598
110	1195006597
125	1196900246
160	1196900247



KABELFLEX ZANDDICHTE AANSLUITKAP

diameter mm	Art. nr.
50	911157025
63	1196900001
75	1196900003
90	1196900005
110	1196900008
125	1196900009
160	1196900011



Algemene Verkoopvoorwaarden Pipelife Nederland B.V. / Uitgave 2015 / Nederlands

1. Algemeen

- 1.1 Definities:**
- Pipelife: Pipelife Nederland B.V., geregistreerd in het Handelsregister onder nummer 36044680, handelend als opdrachtnemer.
 - **Opdrachtgever:** de natuurlijke of rechtspersoon in wiens opdracht zaken worden geleverd en/of werkzaamheden worden uitgevoerd;
 - **Overeenkomst:** de tussen Pipelife en Opdrachtgever gesloten Overeenkomst ter zake van leveren van roerende zaken en/of het uitvoeren van werkzaamheden;
 - **Partijen:** Pipelife en Opdrachtgever gezamenlijk;
 - **Producten:** de door Pipelife vervaardigde en/of te leveren c.a., geleverde roerende zaken aan Opdrachtgever.
- 1.2** Tenzij Partijen schriftelijk anders overeenkomen zijn deze Algemene Verkoopvoorwaarden van toepassing op alle huidige en toekomstige aanbiedingen, verkoopovereenkomsten en leveringen van en met Pipelife en zijn de inkoopvoorwaarden van Opdrachtgever uitdrukkelijk uitgesloten.

2. Totstandkoming van de Overeenkomst

- 2.1** Alle aanbiedingen van Pipelife zijn vrijblijvend, tenzij zij een termijn voor aanvaarding bevatten. Pipelife is bevoegd een vrijblijvend aanbod, binnen 3 werkdagen na aanvaarding daarvan door Opdrachtgever, te herroepen.
- 2.2** Een Overeenkomst komt eerst tot stand nadat een door Pipelife uitgebrachte offerte door de Opdrachtgever, dan wel een door de Opdrachtgever uitgebrachte order door Pipelife schriftelijk wordt bevestigd. Voor opdrachten waarvoor naar hun aard en omvang geen offerte c.a., bij voorbeeld bestellingen van kleine hoeveelheden, is de Overeenkomst tussen Partijen beschouwd, welke ook van doel wordt geacht de Overeenkomst juist en volledig weer te geven. Een Overeenkomst komt eveneens tot stand op het moment dat Partijen met de uitvoering daarvan zijn aangewengen.
- 2.3** In geval van repeterende opdrachten voor Opdrachtgever ten behoeve van (soortgelijke) Producten en/of werkzaamheden wordt geacht dat Pipelife deze opdrachten onder de gebruikelijke, eerder overeengekomen voorwaarden verricht, tenzij anders is overeengekomen.

3. Prijzen

- 3.1** Alle geoffreerde prijzen zijn exclusief BTW, andere heffingen van overheidswege en, tenzij een andere leveringsconditie is overeengekomen, gebaseerd op levering af fabriek/magazijn Pipelife (EXW, Incoterms, laatste versie).
- 3.2** Prijswijzingen, welke plaatsvinden na totstandkoming van de Overeenkomst maar tot 3 werkdagen vóór de aflevering, kunnen aan de Opdrachtgever worden doorberekend, indien dit naar het oordeel van Pipelife billijk te achten is. Opdrachtgever is alsdan gerechtigd de Overeenkomst, voor zover deze op het moment van kennisgeving door Pipelife van de prijswijzing nog niet is uitgevoerd, binnen 3 werkdagen na deze kennisgeving schriftelijk dan wel mondeling met schriftelijke bevestiging te ontbinden, tenzij de prijswijzingen het gevolg zijn van overheidsmaatregelen. Een annullering als vermeld in het vorige lid geeft Opdrachtgever geen recht op vergoeding van enige schade.

4. Levering

- 4.1** Voor zover niet anders wordt overeengekomen, geschieden leveringen af fabriek/magazijn Pipelife (EXW). De Incoterms, laatste versie, zijn van toepassing.
- 4.2** Indien naar bestaande voorwaarden de leveringstermijnen in acht nemen. Leveringstermijnen gelden echter niet als fatale termijn, door Opdrachtgever in geschiedte diene te worden. Overschrijding van de leveringstermijn door Pipelife geeft aan Opdrachtgever geen recht op ontbinding van de Overeenkomst of enige schadevergoeding van Pipelife, tenzij Pipelife, ook nadat zij door Opdrachtgever in gebreke is gesteld, niet binnen een redelijke termijn de Overeenkomst tot levering is overgegaan. Als redelijke termijn zal in elk geval gelden een termijn van ten minste 30 dagen.
- 4.3** Indien Pipelife voor de uitvoering van de Overeenkomst gegevens nodig heeft die door de Opdrachtgever moeten worden verschaft of indien Pipelife een betalingszekerheid heeft bedongen en deze gegevens of deze betalingszekerheid niet zijn ontvangen voor de overeengekomen afleveringsdatum, is Pipelife gerechtigd tot aflevering verplicht te dan binnen een redelijke termijn nadat de benodigde gegevens of de bedongen betalingszekerheid zijn ontvangen.
- 4.4** Pipelife is bevoegd om binnen de afgesproken leveringstermijn in gedeelten te leveren tenzij de leveringsvoorwaarden anderszins anderszins hebben. Indien een order in deelliefering wordt uitgevoerd zal Pipelife elk deel afzonderlijk mogen factureren.

5. Hoeveelheid

- Het vaststellen van de geleverde hoeveelheid geschiedt door Pipelife voor aflevering. Deze vaststelling is beslissend voor de betalingsverplichting van Opdrachtgever. Afwijkingen in de geleverde hoeveelheid, dienen door Opdrachtgever onverwijld aan Pipelife te worden medegedeeld op straffe van verval van recht.

6. Betaling

- 6.1** Alle betalingen dienen te geschieden volgens de tussen Partijen overeengekomen wijze van betaling en binnen de overeengekomen termijnen. Voor zover niet anders is overeengekomen geldt een betalingstermijn van 30 dagen na factuurdatum en dienen betalingen te geschieden in Euro's, zonder korting of beroep op enige verrekening, bij een door Pipelife aangegeven bank.
- 6.2** Indien betaling wordt middelen van een letter of credit (l/c) wordt overeengekomen, dient dit een onherroepelijk, geconfirmeerd l/c te zijn dat de gehele contractprijs dekt en dient deze door Opdrachtgever geopend te worden bij een toonaangevende bank binnen 15 dagen na totstandkoming van de Overeenkomst. Confirmatie dient te geschieden door een door Pipelife aangegeven bank. Het l/c zal onderworpen zijn aan de laatste versie van de "Uniform Customs and Practice for Documentary Credits".
- 6.3** Bij gebreke van tijdige en/of volledige betaling wordt Opdrachtgever geacht, zonder enige ingebrekestelling of rechterlijke tussenkomst, in verzuim te zijn en hem zal aldus een rente over het verschuldigde bedrag in rekening worden gebracht, gelijk aan 4,25% boven de depositorente van de Europese Centrale Bank.
- 6.4** Afgezien van verdere aanspraken op schadevergoeding die Pipelife mocht hebben, zijn alle kosten die Pipelife moet maken – gerechtelijke en buitengerechtelijke – in verband met de niet-nakoming door Opdrachtgever van enige verplichting jegens Pipelife voor rekening van Opdrachtgever. De buitengerechtelijke kosten bedragen ten minste 15% van de hoofdsom, met een minimum van € 250,- exclusief btw.
- 6.5** Indien een klacht door Pipelife gegrond wordt bevonden voordat de betalingstermijn is verstreken zal Pipelife aan Opdrachtgever, afhankelijk van de te nemen maatregel, een creditnota en/of een nieuwe factuur en/of aanvullende dan wel vervangende Producten zenden. In alle andere gevallen blijft Opdrachtgever gehouden het volledige factuurbedrag uittekeren op de oorspronkelijke verpakking te voldoen, zonder korting of verrekening.

7. Tekortkoming

- 7.1** Indien Opdrachtgever enige verplichting uit de Overeenkomst of deze Algemene Verkoopvoorwaarden niet, niet tijdig, of niet behoorlijk nakomt en hem dit toe te rekenen is, alsmede in geval van een faillissementsaanvraag, faillissement, liquidatie van het bedrijf of aangevraagde of verkregen surseance van betaling van Opdrachtgever, heeft Pipelife het recht de Overeenkomst geheel of gedeeltelijk zonder nadere ingebrekestelling en zonder rechterlijke tussenkomst geheel of gedeeltelijk op te schorten zonder tot enige schadevergoeding gehouden te zijn, onverminderd alle haar verder toekomende rechten.
- 7.2** In geval een van de in lid 1 van dit artikel genoemde omstandigheden zich voordoet, zullen alle vorderingen van Pipelife op Opdrachtgever terstond

volledig opeisbaar zijn en zal Pipelife het recht hebben ook alle andere Overeenkomsten met Opdrachtgever tot levering van Producten en Zaken op te schorten of te ontbinden.

8. Zekerheidsstelling

Indien Pipelife gegronde vrees heeft dat Opdrachtgever zijn betalingsverplichtingen niet zal nakomen, is zij bevoegd van Opdrachtgever te vorderen dat deze tot haar genoegen deugdelijk zekerheid stelt voor de nakoming van zijn betalingsverplichtingen.

9. Overmacht

9.1 In geval van verhindering tot uitvoering van de Overeenkomst ten gevolge van omstandigheden die aan Pipelife niet toe te rekenen zijn (overmacht), is Pipelife gerechtigd om zonder rechterlijke tussenkomst, schriftelijk te vorderen, hetzij dat de Overeenkomst aan de omstandigheden wordt aangepast, hetzij dat de uitvoering van de Overeenkomst wordt opgeschort of de Overeenkomst geheel of ten dele te ontbinden, zonder tot enige schadevergoeding gehouden te zijn.

9.2 Onder overmacht wordt verstaan elke omstandigheid welke niet te wijten is aan de schuld van Pipelife, noch krachtens de Wet, Overeenkomst of in het verkeer geldende opvatting voor haar rekening komt, waaronder in elk geval begrepen werkstaking, geheel of gedeeltelijk in gebreke blijven van derden van wie Producten of diensten moeten worden ontvangen, gebrek aan of problemen met grondstoffen, halffabricaten, hulpstoffen en/of energie, transportmogelijkheden, brand en andere calamiteiten bij Pipelife en/of bij de leverancier.

9.3 Indien geheel of gedeeltelijke opschorting als in lid 1 van dit artikel bedoeld, de latere prestatie van Pipelife voor Opdrachtgever in betekenis zou doen veranderen, in die mate dat acceptatie daarvan door deze laatste redelijkerwijze niet meer kan worden verlangd, is Opdrachtgever van zijn verdere aannameverplichting ontslagen.

9.4 Nakoming in een of meer gevallen tijdens omstandigheden als in lid 2 van dit artikel bedoeld, tast niet het recht aan, in andere gevallen van de bevoegdheid tot opschorting of beëindiging gebruik te maken.

10. Eigendomsvoorbehoud

Pipelife behoudt zich het eigendom voor van de nu en in de toekomst afgeleverde Producten totdat alle huidige en toekomstige vorderingen op Opdrachtgever, uit welke hoofde ook, volledig zullen zijn voldaan. Alle bij de Opdrachtgever aanwezige Producten, geleverd door Pipelife, worden Mitsdien geacht te zijn geleverd op de ontstasde factuur.

10.2 Zolang de geleverde Producten niet volledig zijn betaald, blijft Pipelife onherroepelijk gerechtigd en gemachtigd om de door haar geleverde en nog steeds bij Opdrachtgever aanwezige Producten, zonder rechterlijke tussenkomst, terug te nemen.

10.3 Zolang de eigendom van de afgeleverde Producten niet op Opdrachtgever is overgegaan, is Opdrachtgever niet bevoegd om de Producten te verschenken of een derde daarop enig ander recht verlenen. Het is Opdrachtgever wel toegestaan de onder eigendomsvoorbehoud afgeleverde Producten in het kader van een normale bedrijfsuitoefening te gebruiken, aan derden te verkopen en feitelijk af te leveren.

10.4 Opdrachtgever is verplicht de onder eigendomsvoorbehoud geleverde Producten zorgvuldig en als herkenbaar eigendom van Pipelife te bewaren.

10.5 Indien derden enig recht op de onder eigendomsvoorbehoud geleverde Producten willen vestigen of doen gelden, stelt Opdrachtgever Pipelife hiervan zo snel als redelijkerwijs mogelijk op de hoogte. Opdrachtgever verplicht zich binnen redelijke grenzen medewerking te verlenen aan alle maatregelen die Pipelife ter bescherming van haar eigendomsrecht met betrekking tot de afgeleverde Producten wil treffen.

10.6 Indien Opdrachtgever tekortschiet in de nakoming van haar betalingsverplichting jegens Pipelife, of haar goede grond geeft te vrezen dat zij in de nakoming van deze verplichtingen zal tekortschieten, is Pipelife gerechtigd de onder eigendomsvoorbehoud geleverde Producten terug te nemen.

10.7 Indien de Opdrachtgever in Duitsland is gevestigd en/of de Producten voor Duitsland zijn bestemd, geldt tussen Partijen het navolgende verdrag en uitgebreide eigendomsvoorbehoud naar Duits recht, waarbij Pipelife wordt aangeduid als "wir/uns" en Opdrachtgever als "Abnehmer":

Das Eigentum an den gelieferten Waren bleibt zur Sicherung aller Ansprüche vorbehalten, die aus dem Kaufvertrage zwischen der Lieferantengesellschaft und dem Abnehmer resultieren. Die Lieferantengesellschaft behält sich das Recht vor, die Waren zurückzunehmen, wenn der Abnehmer seine Zahlungsverpflichtungen zusteht. Unser Eigentum erstreckt sich auf die durch Verarbeitung der Vorbehaltsware entstehende neue Sache. Der Abnehmer stellt die neue Sache unter Ausschluss des eigenen Eigentumsvertrags für uns her und verwahrt sie für uns. Hieraus erwachsen ihm keine Ansprüche gegen uns.

Vorbehaltsware mit Waren anderer Lieferanten, deren Eigentumsrechte sich ebenfalls an der neuen Sache fortsetzen, erwerben wir zusammen mit diesen Lieferanten – unter Ausschluss eines Miteigentumsvertrags des Abnehmers – Miteigentum an der neuen Sache, wobei unser Miteigentumsanteil dem Verhältnis des Rechnungswertes unserer Vorbehaltsware zu dem Gesamtrechnungswert aller mitverarbeiteten Vorbehaltswaren, Der Abnehmer tritt bereits jetzt seine Forderungen aus der Veräußerung von Vorbehaltsware aus unseren gegenwärtigen und künftigen Warenlieferungen und batnummern (voor zover bekend) s.d. Bij niet inachtneming van het Verzandingsverdrag of begründeten Zweifel an der Zahlungsfähigkeit oder Kreditwürdigkeit des Abnehmers sind wir berechtigt, die abgetretenen Forderungen einzuziehen und die Vorbehaltsware zurückzunehmen. Scheck-/Wechselzahlungen gelten erst nach Einklang der Wechsel durch den Abnehmer als Erfüllung.

Hinsichtlich der Vereinbarung von Eigentumsvorbehaltrechten gilt ausschließlich deutsches Recht.

11. Aansprakelijkheid en klachten

11.1 Opdrachtgever is verplicht de Producten zo spoedig mogelijk, doch binnen 2 weken, op juistheid te controleren. De gebreken van de Producten die bij deze controle worden geconstateerd, dienen onverwijld na constatering schriftelijk of telefonisch met schriftelijke bevestiging, aan Pipelife te worden gemeld, met opgave van de desbetreffende factuur, vrachtbrief, en de batchnummers (voor zover bekend) s.d. Bij niet inachtneming van het voorgaande verliest Opdrachtgever elke aanspraak tegenover Pipelife ter zake van genoemde gebreken. Opdrachtgever zal ter beperking van de schade de aanwijzingen van Pipelife met betrekking tot de Producten opvolgen.

11.2 In geval van een klacht zal Pipelife alles in het werk stellen om de klacht te beoordelen en zo nodig tot herstel conform de bepalingen in artikel 11 lid 4 hieronder overgaan. Opdrachtgever zal alle door Pipelife voor onderzoek van de klacht gevraagde medewerking verlenen, o.a. door het verstrekken van monstermateriaal en door Pipelife in de gelegenheid te stellen ter plaatse een onderzoek te stellen naar de toepassings- en/of verwerkingsmethode.

11.3 Indien Pipelife een gebrek aangetoond acht, zal zij de keus hebben in redelijkheid hetzij de niet deugdelijk gebleken Producten kosteloos te vervangen, hetzij Opdrachtgever een korting op de koopprijs te verlenen. In het eerste geval zal Opdrachtgever op verzoek van Pipelife de ondeugdelijk bevonden nog niet verwerkte of geïnstalleerde Producten aan Pipelife voor rekening en risico van Pipelife retourneren. In het geval dat Pipelife besluit Opdrachtgever alsnog een korting op de koopprijs te verlenen, kunnen de ondeugdelijk bevonden Producten slechts na de uitdrukkelijke, schriftelijke toestemming van Pipelife voor rekening en risico van Opdrachtgever, worden geretourneerd.

11.4 Elke aansprakelijkheid van Pipelife ten gevolge van een tekortkoming, die toe te rekenen is aan Pipelife is te allen tijde beperkt tot maximaal de netto factuurwaarde van de betreffende Producten, behalve in geval van opzet of grove schuld van Pipelife. Schadelijchheid van Pipelife op grond van enige wettelijke aansprakelijkheid jegens derden ten gevolge van de gebrekkigheid van haar Producten, is uitgesloten indien de schade (mede) aan Opdrachtgever te wijten is. De aansprakelijkheid van Pipelife is in ieder geval steeds beperkt tot het bedrag der uitkering van haar aansprakelijkheidsverzekering.

11.5 Pipelife is nimmer aansprakelijk voor indirecte schade, daaronder begrepen gevolgschade, gederfde winst, gemiste besparingen en schade door bedrijfsstagnatie.

11.6 Mededelingen door of namens Pipelife gedaan betreffende de kwaliteit, samenstelling, eigenschappen, toepassingsmogelijkheden van de verkochte Producten, alsmede alle (technische) adviezen en verwerkings- en toepassingsmogelijkheden omtrent de Producten worden gedaan geheel vrijblijvend en naar beste weten en inspanning, alsmede naar de huidige stand der techniek, zonder aansprakelijkheidsverplichting en zonder enige aansprakelijkheid. Aan eventueel verstrekte monsters, testmateriaal of testresultaten kan Opdrachtgever nimmer enig recht ontlenen. Opdrachtgever zal zelf de benodigde testen uitvoeren teneinde te bezien of het Product geschikt is voor het beoogde doel en het beoogde gebruik, bij gebreke waarvan hij alle rechten ter zake van aansprakelijkheid en/of garantie verliest.

11.7 Indien Pipelife voor de uitvoering van haar werkzaamheden gebruik maakt van door Opdrachtgever geleverde/verstrekte producten/materialen en/of bescheiden, instructies of ontwerpen, zal aansprakelijkheid steeds zijn uitgesloten indien de schade (mede) het gevolg is van het gebruik hiervan.

11.8 In afwijking van de wettelijke verjaringstermijnen, bedraagt de verjaringsstermijn van alle vorderingen en wettelijke aanspraken jegens de door Pipelife bij de uitvoering van de Overeenkomst betrokken derden, één jaar.

12. Transportmateriaal en emballage

12.1 De Producten worden geleverd in de standaardverpakking van Pipelife. Mocht Opdrachtgever in verband met het door hem gewenst vervoer een andere verpakking nodig achten, dan dient dat afzonderlijk met Pipelife te worden overeengekomen. In geval door Pipelife leenemballage ter beschikking wordt gesteld dient deze in behoorlijke staat en zonder productresten overwikkeld, franco aan Pipelife te worden geretourneerd. Indien deze leenemballage niet binnen de gestelde termijn wordt geretourneerd dan worden extra huurtermijnen aan Opdrachtgever in rekening gebracht. In het geval dat leenemballage beschadigd en/of met productresten wordt geretourneerd, worden de kosten van vervanging respectievelijk herstel en/of reiniging en afvoer aan Opdrachtgever in rekening gebracht. Onder leenemballage wordt onder meer verstaan: stalen haspels, houten haspels, stalen containers, gaasbakken, gitboxen en europaletten. Voor leenemballage aan een statiegereguleerder en/of een doorbelastingregeling van toepassing zijn.

12.2 Vanaf het moment van afzending door Pipelife en tot het moment waarop de leenemballage door Pipelife is terug ontvangen, is Opdrachtgever volledig aansprakelijk voor alle schade aan de leenemballage, alsmede voor alle schade welke Opdrachtgever of enige derde door de leenemballage door het gebruik of anderszins daarvan op welke dan ook lijdt.

12.3 Emballage die in eigendom van Opdrachtgever is overgegaan, mag uitgesloten worden in het handelsverkeer worden gebruikt, indien de firmenaam en het logo van Pipelife haar handelsmerken en andere aanduidingen onherkenbaar zijn gemaakt. Vrachtauto's, eigendom van of ter beschikking gesteld door Pipelife dienen prompt na aankomst te worden geëtd.

12.4 Opdrachtgever is verantwoordelijk voor het voldoen van door hem ter beschikking gesteld transportmateriaal en emballage aan de wettelijke vereisten en aan normen voor veilig en deugdelijk transport. Pipelife is niet aansprakelijk voor schade van welke aard ook aan transportmateriaal en emballage te betalen, indien dit materiaal of deze emballage niet voldoet aan de in dit lid genoemde vereisten en normen. Pipelife is in geval van zodanige weigering niet aansprakelijk voor de gevolgen die uit de vertragung voortvloeien. Bij aflevering in een door Opdrachtgever ter beschikking gestelde vrachtauto dient deze voor belading gereed en schoon ter beschikking te worden gesteld.

12.5 Indien in de wettelijke bepalingen voor transport nodig is, zoals het gebruik van kraanwagens, kunnen hiervoor extra kosten in rekening worden gebracht door Pipelife aan Opdrachtgever.

13. Retourzendingen

13.1 Retourzendingen zijn uitsluitend mogelijk na schriftelijke toestemming van Pipelife en uitsluitend in geval van ongeopende, gehele verpakkingseenheden en ongebruikte producten. Retourten dienen binnen 2 weken na levering gemeld zijn.

13.2 Alle retourzendingen aan AC zijn voor rekening en risico van Opdrachtgever. Voor het transport, administratie- en handlingskosten wordt 20% van het factuur bedrag berekend met een minimum van € 50,-.

13.3 Voor order specifieke artikelen is retour niet mogelijk. Wel zal Pipelife het product kunnen ophalen, waarbij de transport- en recyclekosten voor rekening van de Opdrachtgever komen.

14. Overheidsvoorschriften

Behoudens in Nederland, is Pipelife slechts verantwoordelijk voor het voldoen van de Producten aan de technische eisen en/of normen gesteld door wetten of bepalingen van het land waar de gekochte Producten worden gebruikt, wanneer zulks expliciet tussen Partijen is overeengekomen. Wanneer zulks niet expliciet is overeengekomen, is Opdrachtgever verantwoordelijk voor het voldoen van de Producten aan wetgeving en andere voorschriften geldend in het land waar de Producten verkocht en/of gebruikt zullen worden.

15. Strijdigheid met wettelijke bepalingen

Mocht enige bepaling van deze Algemene Verkoopvoorwaarden niet van toepassing is of strijd met de openbare orde of de wet zijn, dan zal slechts de desbetreffende bepaling als niet geschreven worden beschouwd doch zullen overigens de Algemene Verkoopvoorwaarden volledig van kracht blijven.

16. Toepasselijk recht

Op alle Overeenkomsten waarop deze voorwaarden geheel of ten dele van toepassing zijn, is uitsluitend het Nederlandse recht van toepassing, met uitsluiting van de regels van het Nederlands Arbitrage Instituut. Partijen zijn echter steeds gerechtigd een geschil voor te leggen aan de bevoegde rechter binnen het arrondissement waar Pipelife haar zetel heeft, dan wel waar een van haar nevengestichten is gevestigd.

17. Geschillenbeslechting

Alle geschillen tussen Partijen, welke niet in onderling overleg kunnen worden opgelost, zullen worden beslecht door arbitrage overeenkomstig het Reglement van het Nederlands Arbitrage Instituut. Partijen zijn echter steeds gerechtigd een geschil voor te leggen aan de bevoegde rechter binnen het arrondissement waar Pipelife haar zetel heeft, dan wel waar een van haar nevengestichten is gevestigd.

* A translation of these general conditions of sale in the English language will be available upon request. The Dutch version however will be decisive.

* Une traduction des ces Conditions générales de Vente en français est disponible sur demande. La version néerlandaise sera néanmoins décisive.

* Eine Übersetzung dieser Allgemeinen Verkaufsbedingungen in deutscher Sprache steht auf Anfrage zur Verfügung. Die niederländische Version ist jedoch die Entscheidende.

PIPELIFE LOCATIES



Pipelife Nederland B.V.

Flevolaan 7 Postbus 380
1601 MA Enkhuizen 1600 AJ Enkhuizen
T 0228 35 55 55
E info@pipelife.nl

www.pipelife.nl